

Vyhodnocení projektu Distanční výuka 2020/21

Přehled po ročnících - Žák 1. stupeň - Distanční výuka

Vyplň, prosím, následující dotazník.

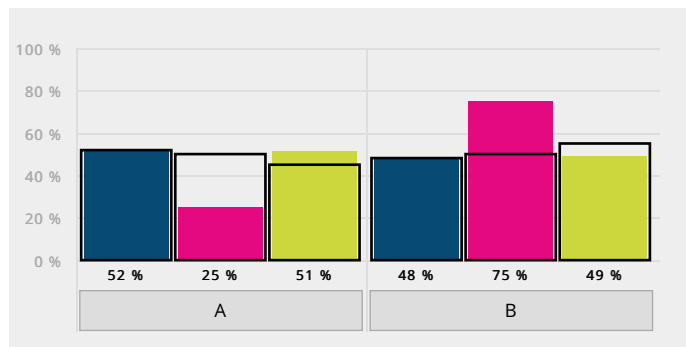
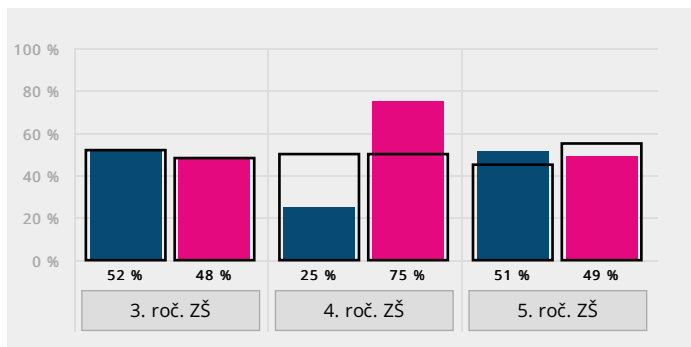
Všechny informace v dotazníku jsou *anonymní*, takže si *nikdo nespojí tvé odpovědi s tebou*. Dotazník pomůže tvé škole lépe porozumět tomu, jak žáci zvládají distanční výuku, kdy se učí z domova. V dotazníku používáme výraz *online výuka*.

1. Jsem:

■ A) chlapec

■ B) dívka

Souhrnně po ročnících Vyhodnocení úlohy



Ročník	A) chlapec		B) dívka	
3. roč. ZŠ	15	52 %	14	48 %
4. roč. ZŠ	7	25 %	21	75 %
5. roč. ZŠ	20	51 %	19	49 %
3. roč. ZŠ celkem	175	52 %	159	48 %
4. roč. ZŠ celkem	176	50 %	173	50 %
5. roč. ZŠ celkem	189	45 %	227	55 %

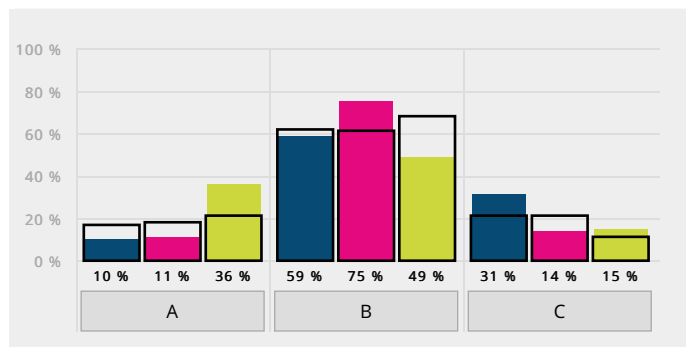
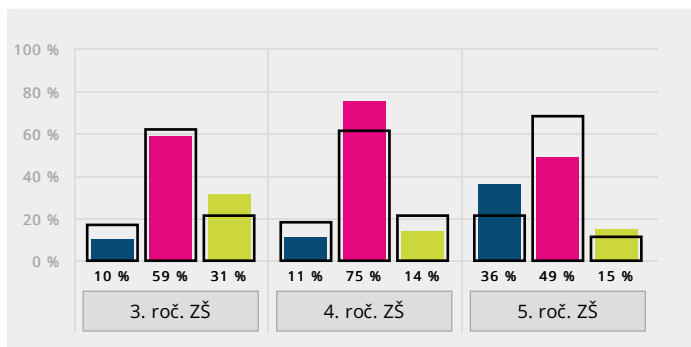
2. Vyhovuje ti online výuka?

■ A) Ano, vyhovuje mi.

■ B) Vyhovuje mi tak napůl.

■ C) Ne, nevyhovuje mi.

Souhrnně po ročnících Vyhodnocení úlohy

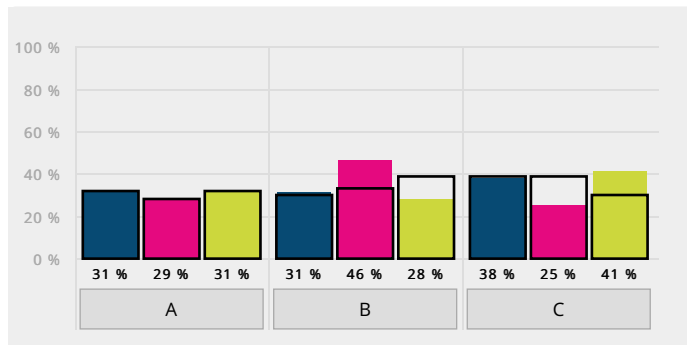
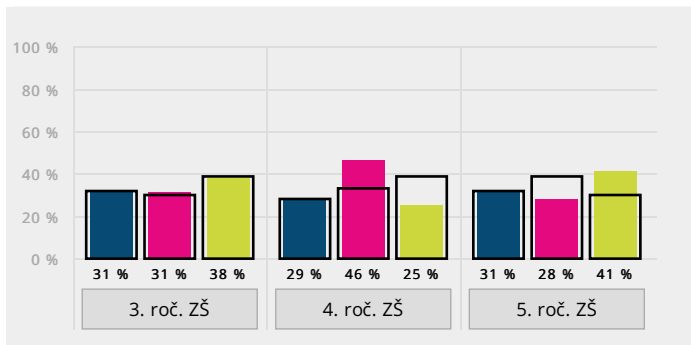


Ročník	A) Ano, vyhovuje mi.		B) Vyhovuje mi tak napůl.		C) Ne, nevyhovuje mi.	
3. roč. ZŠ	3	10 %	17	59 %	9	31 %
4. roč. ZŠ	3	11 %	21	75 %	4	14 %
5. roč. ZŠ	14	36 %	19	49 %	6	15 %
3. roč. ZŠ celkem	55	17 %	205	62 %	70	21 %
4. roč. ZŠ celkem	62	18 %	213	61 %	73	21 %
5. roč. ZŠ celkem	86	21 %	280	68 %	47	11 %

3. Je pro tebe online výuka lehčí než běžná výuka ve škole?

- A) Ano, online výuka je lehčí.
- B) Online výuka je stejně těžká.
- C) Ne, online výuka je těžší.

Souhrnně po ročnících [Vyhodnocení úlohy](#)

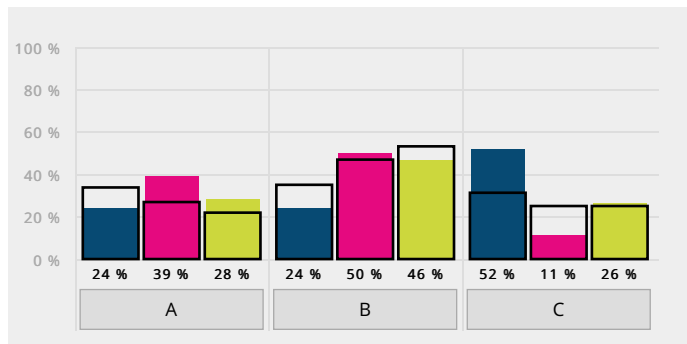
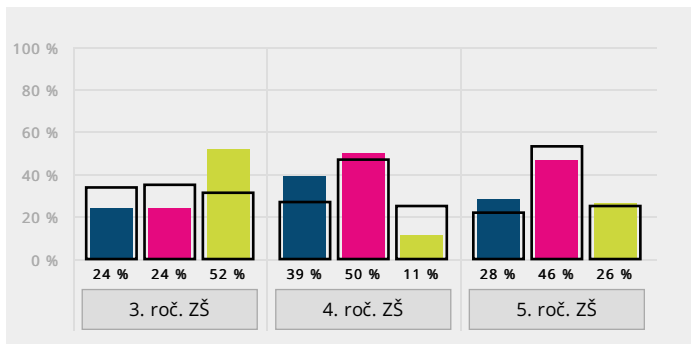


Ročník	A) Ano, online výuka je lehčí.	B) Online výuka je stejně těžká.	C) Ne, online výuka je těžší.
3. roč. ZŠ	9 31 %	9 31 %	11 38 %
4. roč. ZŠ	8 29 %	13 46 %	7 25 %
5. roč. ZŠ	12 31 %	11 28 %	16 41 %
3. roč. ZŠ celkem	103 32 %	96 30 %	126 39 %
4. roč. ZŠ celkem	97 28 %	112 33 %	133 39 %
5. roč. ZŠ celkem	128 32 %	156 39 %	120 30 %

4. Máš během online výuky více práce než při běžné výuce ve škole?

- A) Ano, mám více práce.
- B) Mám asi stejně práce.
- C) Ne, mám méně práce.

Souhrnně po ročnících [Vyhodnocení úlohy](#)



Ročník	A) Ano, mám více práce.	B) Mám asi stejně práce.	C) Ne, mám méně práce.
3. roč. ZŠ	7 24 %	7 24 %	15 52 %
4. roč. ZŠ	11 39 %	14 50 %	3 11 %
5. roč. ZŠ	11 28 %	18 46 %	10 26 %
3. roč. ZŠ celkem	110 34 %	113 35 %	102 31 %
4. roč. ZŠ celkem	94 27 %	163 47 %	87 25 %
5. roč. ZŠ celkem	89 22 %	215 53 %	100 25 %

5. Napiš, prosím, co se ti na online výuce nejvíce líbí.

Otevřené odpovědi jsou v [samostatném reportu](#).

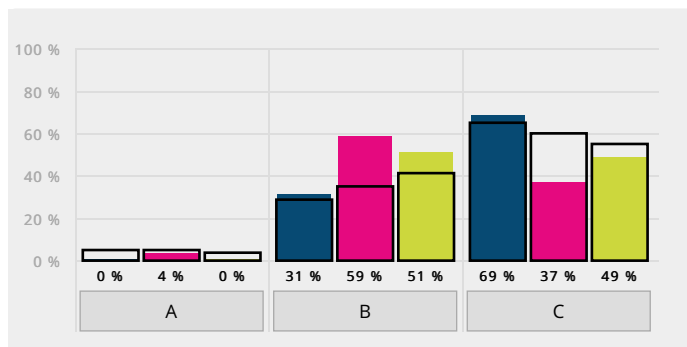
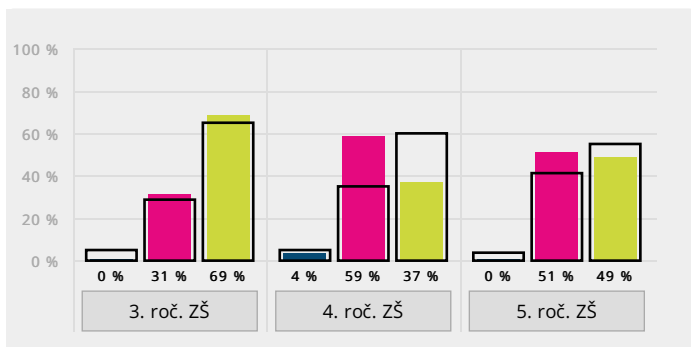
6. Napiš, prosím, co ti naopak z běžné výuky ve škole na online výuce nejvíce chybí.

Otevřené odpovědi jsou v [samostatném reportu](#).

7. Naučíš se toho během online výuky více než při běžné výuce ve škole?

- A) Ano, naučím se toho více.
- B) Naučím se toho asi stejně.
- C) Ne, naučím se toho méně.

Souhrnně po ročnících [Vyhodnocení úlohy](#)

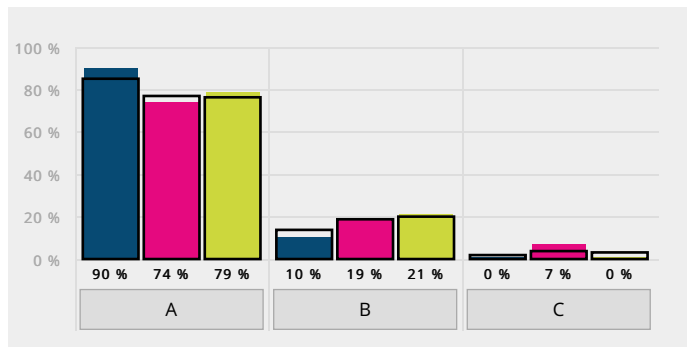
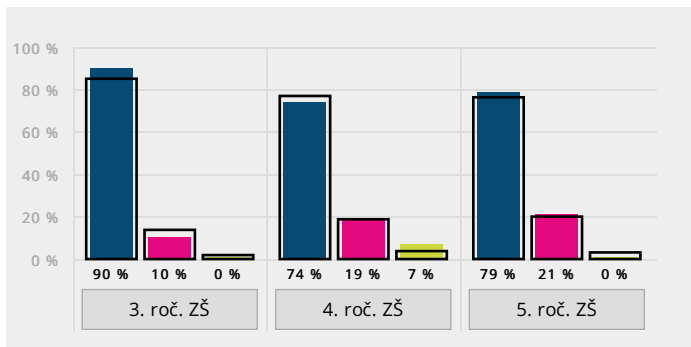


Ročník	A) Ano, naučím se toho více.	B) Naučím se toho asi stejně.	C) Ne, naučím se toho méně.
3. roč. ZŠ	0 0 %	9 31 %	20 69 %
4. roč. ZŠ	1 4 %	16 59 %	10 37 %
5. roč. ZŠ	0 0 %	20 51 %	19 49 %
3. roč. ZŠ celkem	17 5 %	93 29 %	207 65 %
4. roč. ZŠ celkem	17 5 %	119 35 %	202 60 %
5. roč. ZŠ celkem	16 4 %	165 41 %	218 55 %

8. Mrzí tě, že se nemůžeš potkávat s ostatními spolužáky ve škole?

- A) Mrzí mě to hodně.
- B) Mrzí mě to jen trochu.
- C) Skoro vůbec mě to nemrzí.

Souhrnně po ročnících [Vyhodnocení úlohy](#)

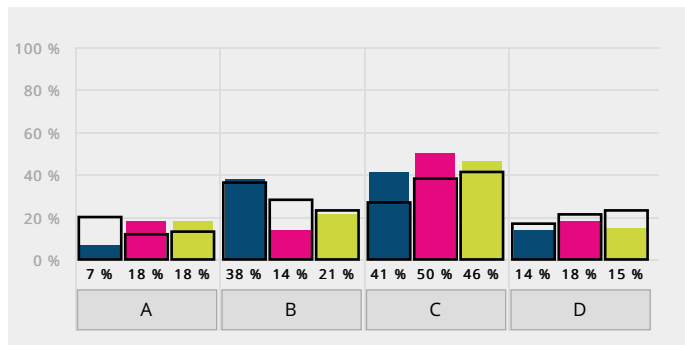
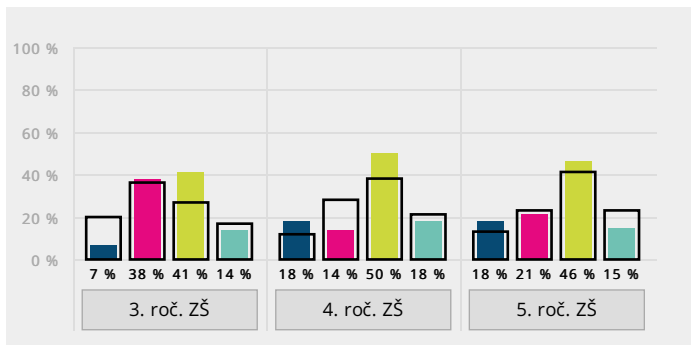


Ročník	A) Mrzí mě to hodně.	B) Mrzí mě to jen trochu.	C) Skoro vůbec mě to nemrzí.
3. roč. ZŠ	26 90 %	3 10 %	0 0 %
4. roč. ZŠ	20 74 %	5 19 %	2 7 %
5. roč. ZŠ	31 79 %	8 21 %	0 0 %
3. roč. ZŠ celkem	268 85 %	43 14 %	6 2 %
4. roč. ZŠ celkem	259 77 %	65 19 %	14 4 %
5. roč. ZŠ celkem	305 76 %	81 20 %	13 3 %

9. Kolik hodin denně strávíš online kvůli škole? (výuka, domácí úkoly, učení se a tak podobně)

- A) 1 až 2 hodiny denně
- B) 2 až 3 hodiny denně
- C) 3 až 4 hodiny denně
- D) více než 4 hodiny denně

Souhrnně po ročnících [Vyhodnocení úlohy](#)

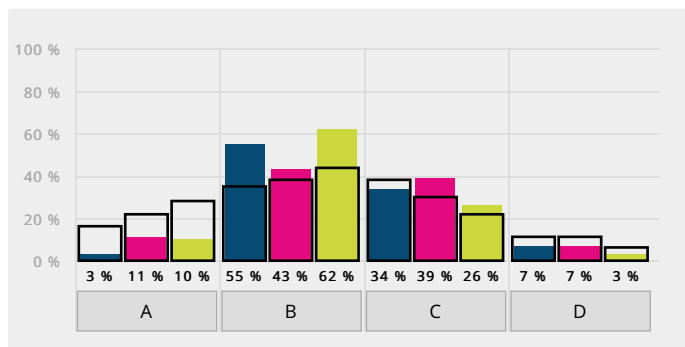
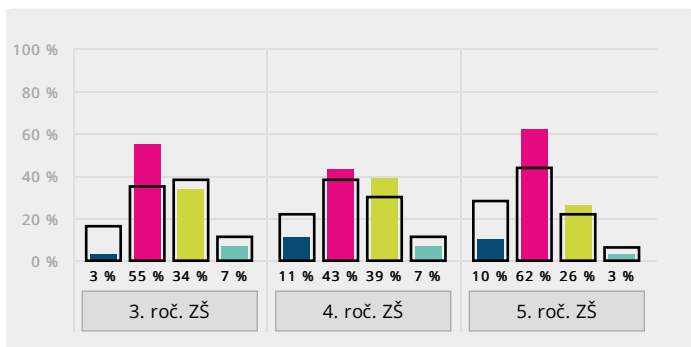


Ročník	A) 1 až 2 hodiny denně	B) 2 až 3 hodiny denně	C) 3 až 4 hodiny denně	D) více než 4 hodiny denně
3. roč. ZŠ	2 7 %	11 38 %	12 41 %	4 14 %
4. roč. ZŠ	5 18 %	4 14 %	14 50 %	5 18 %
5. roč. ZŠ	7 18 %	8 21 %	18 46 %	6 15 %
3. roč. ZŠ celkem	63 20 %	114 36 %	87 27 %	53 17 %
4. roč. ZŠ celkem	41 12 %	95 28 %	128 38 %	72 21 %
5. roč. ZŠ celkem	51 13 %	92 23 %	163 41 %	92 23 %

10. Kolik hodin denně ti rodiče pomáhají s online výukou?

- A) Rodiče mi vůbec nepomáhají.
- B) Rodiče mi pomáhají méně než 1 hodinu denně.
- C) Rodiče mi pomáhají 1 až 2 hodiny denně.
- D) Rodiče mi pomáhají více než 2 hodiny denně.

Souhrnně po ročnících [Vyhodnocení úlohy](#)

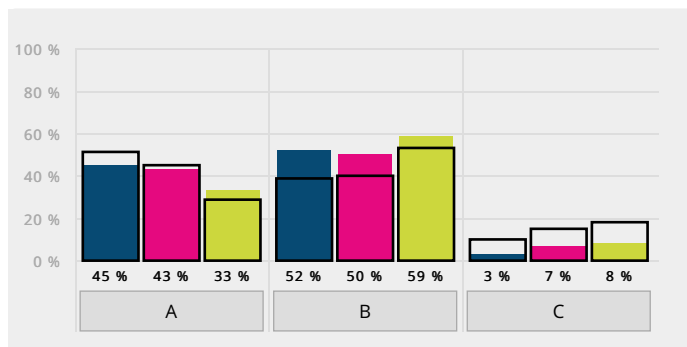
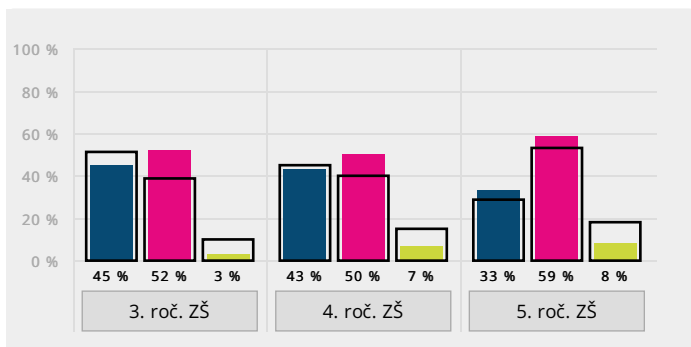


Ročník	A) Rodiče mi vůbec nepomáhají.	B) Rodiče mi pomáhají méně než 1 hodinu denně.	C) Rodiče mi pomáhají 1 až 2 hodiny denně.	D) Rodiče mi pomáhají více než 2 hodiny denně.
3. roč. ZŠ	1 3 %	16 55 %	10 34 %	2 7 %
4. roč. ZŠ	3 11 %	12 43 %	11 39 %	2 7 %
5. roč. ZŠ	4 10 %	24 62 %	10 26 %	1 3 %
3. roč. ZŠ celkem	50 16 %	111 35 %	120 38 %	35 11 %
4. roč. ZŠ celkem	74 22 %	128 38 %	100 30 %	36 11 %
5. roč. ZŠ celkem	113 28 %	174 44 %	88 22 %	22 6 %

11. Pomáhají ti teď během online výuky rodiče více než při běžné výuce ve škole?

- A) Teď mi rodiče pomáhají více.
- B) Rodiče mi pomáhají asi tak stejně.
- C) Teď mi rodiče pomáhají méně nebo vůbec.

Souhrnně po ročnících [Vyhodnocení úlohy](#)

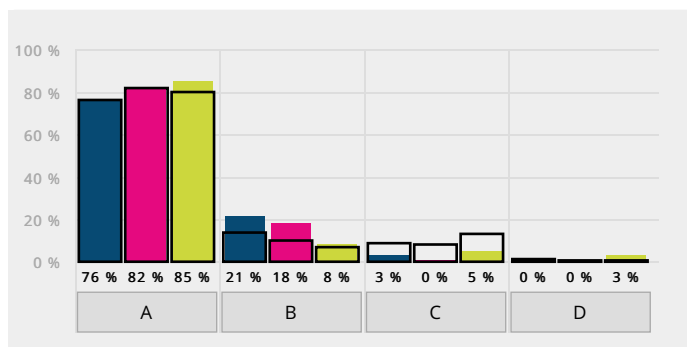
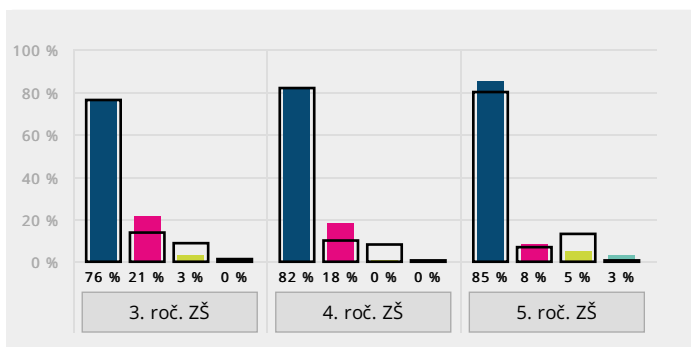


Ročník	A) Teď mi rodiče pomáhají více.	B) Rodiče mi pomáhají asi tak stejně.	C) Teď mi rodiče pomáhají méně nebo vůbec.
3. roč. ZŠ	13 45 %	15 52 %	1 3 %
4. roč. ZŠ	12 43 %	14 50 %	2 7 %
5. roč. ZŠ	13 33 %	23 59 %	3 8 %
3. roč. ZŠ celkem	162 51 %	123 39 %	31 10 %
4. roč. ZŠ celkem	152 45 %	136 40 %	49 15 %
5. roč. ZŠ celkem	114 29 %	209 53 %	73 18 %

12. Jaký přístroj používáš při online výuce nejčastěji?

- A) Stolní počítač nebo notebook
- B) Tablet
- C) Chytrý telefon
- D) Žádný přístroj k online výuce nepoužívám.

Souhrnně po ročnících [Vyhodnocení úlohy](#)

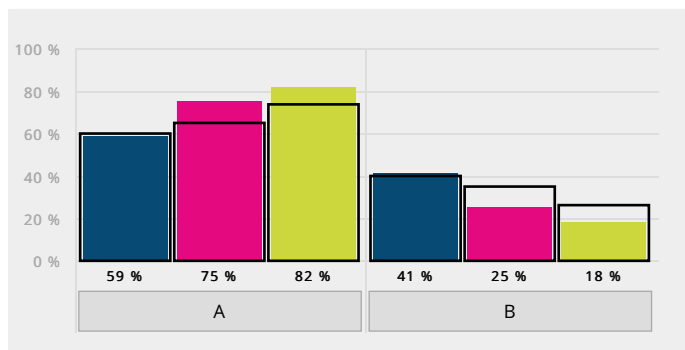
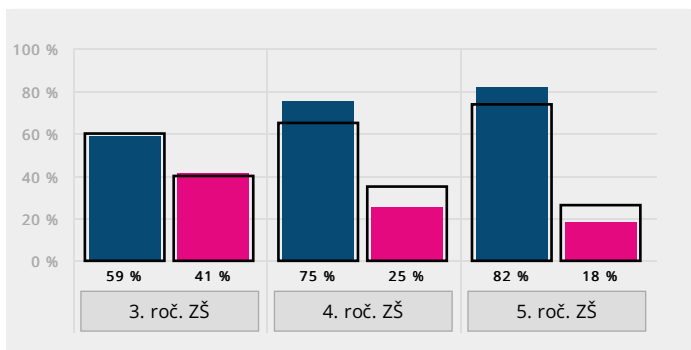


Ročník	A) Stolní počítač nebo notebook	B) Tablet	C) Chytrý telefon	D) Žádný přístroj k online výuce nepoužívám.
3. roč. ZŠ	22 76 %	6 21 %	1 3 %	0 0 %
4. roč. ZŠ	23 82 %	5 18 %	0 0 %	0 0 %
5. roč. ZŠ	33 85 %	3 8 %	2 5 %	1 3 %
3. roč. ZŠ celkem	239 76 %	45 14 %	28 9 %	3 1 %
4. roč. ZŠ celkem	275 82 %	35 10 %	27 8 %	0 0 %
5. roč. ZŠ celkem	317 80 %	29 7 %	51 13 %	1 0 %

13. Používáš tento přístroj jenom ty, nebo se o něj dělíš s ostatními členy rodiny?

- A) Přístroj používám jen já.
- B) O přístroj se dělím s ostatními.

Souhrnně po ročnících [Vyhodnocení úlohy](#)

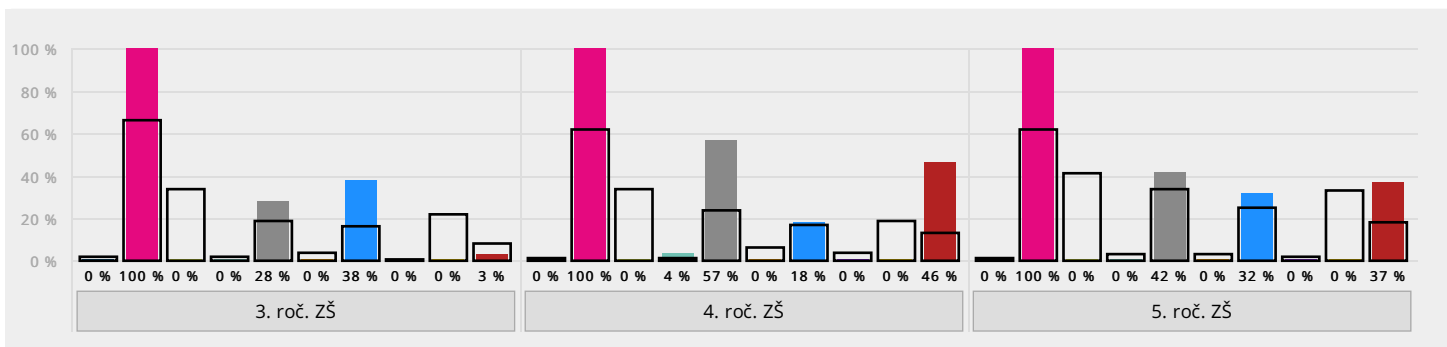


Ročník	A) Přístroj používám jen já.		B) O přístroj se dělím s ostatními.	
3. roč. ZŠ	17	59 %	12	41 %
4. roč. ZŠ	21	75 %	7	25 %
5. roč. ZŠ	31	82 %	7	18 %
3. roč. ZŠ celkem	186	60 %	126	40 %
4. roč. ZŠ celkem	216	65 %	118	35 %
5. roč. ZŠ celkem	292	74 %	101	26 %

14. Jaké aplikace používají tví učitelé k online výuce? Zaškrtni vše, co platí.

- A) Zoom
- B) Microsoft Teams
- C) Google Učebna (Classroom) nebo Google Meet
- D) Facebook
- E) YouTube
- F) Skype
- G) WhatsApp
- H) Edookit
- I) Bakaláři
- J) Něco jiného – prosím, napiš co:

Souhrnně po ročnících [Vyhodnocení úlohy](#)



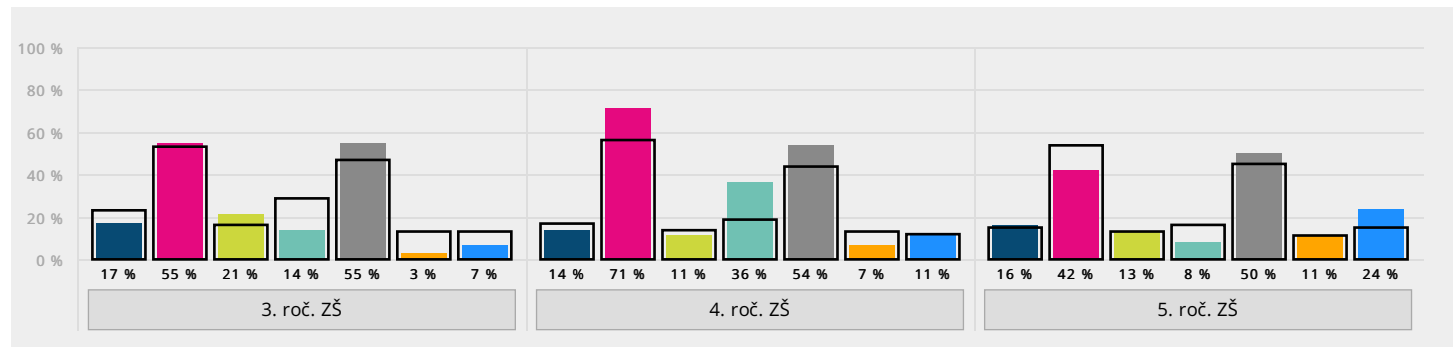
Ročník	A) Zoom	B) Microsoft Teams	C) Google Učebna	D) Facebook	E) YouTube	F) Skype	G) WhatsApp	H) Edookit	I) Bakaláři	J) Něco jiného – prosím, napiš co:
3. roč. ZŠ	0 0%	29 100%	0 0%	0 0%	8 28%	0 0%	11 38%	0 0%	0 0%	1 3%
4. roč. ZŠ	0 0%	28 100%	0 0%	1 4%	16 57%	0 0%	5 18%	0 0%	0 0%	13 46%
5. roč. ZŠ	0 0%	38 100%	0 0%	0 0%	16 42%	0 0%	12 32%	0 0%	0 0%	14 37%
3. roč. ZŠ celkem	6 2%	207 66%	106 34%	5 2%	61 19%	12 4%	51 16%	1 0%	70 22%	24 8%
4. roč. ZŠ celkem	4 1%	208 62%	113 34%	4 1%	82 24%	21 6%	58 17%	12 4%	64 19%	45 13%
5. roč. ZŠ celkem	5 1%	243 62%	162 41%	11 3%	135 34%	11 3%	97 25%	7 2%	132 33%	70 18%

Odpovědi u otevřené možnosti jsou v [samostatném reportu](#).

15. S jakými problémy se během online výuky setkáváš? Zaškrtni vše, co platí.

- A) Problémy s vybavením (přístroj samotný, sluchátka, mikrofon)
- B) Problémy s internetovým připojením
- C) Problémy s aplikací, přes kterou je online výuka vedena.
- D) Učitelé mají problémy se svými přístroji či internetovým připojením.
- E) Ostatní žáci mají problémy se svými přístroji či internetovým připojením.
- F) Něco jiného – prosím, uveď co:
- G) S žádnými problémy se nesetkávám.

Souhrnně po ročnících [Vyhodnocení úlohy](#)



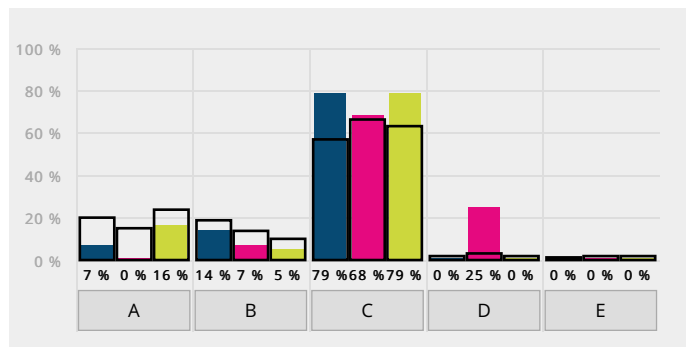
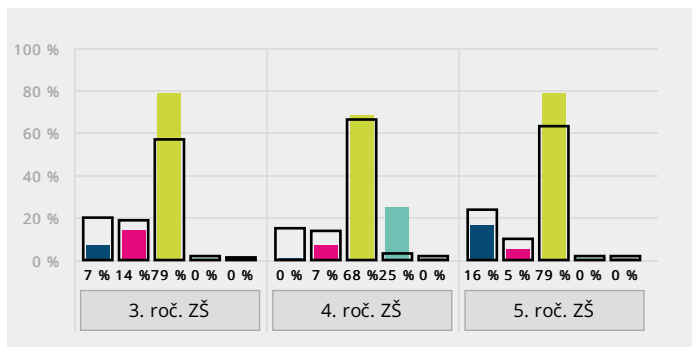
Ročník	A) Problémy s vybavením	B) Problémy s internetovým připojením	C) Problémy s aplikací, přes kterou je online výuka vedena.	D) Učitelé mají problémy se svými přístroji či internetovým připojením.	E) Ostatní žáci mají problémy se svými přístroji či internetovým připojením.	F) Něco jiného – prosím, uveď co:	G) S žádnými problémy se nesetkávám.
3. roč. ZŠ	5 17 %	16 55 %	6 21 %	4 14 %	16 55 %	1 3 %	2 7 %
4. roč. ZŠ	4 14 %	20 71 %	3 11 %	10 36 %	15 54 %	2 7 %	3 11 %
5. roč. ZŠ	6 16 %	16 42 %	5 13 %	3 8 %	19 50 %	4 11 %	9 24 %
3. roč. ZŠ celkem	72 23 %	166 53 %	50 16 %	90 29 %	145 47 %	40 13 %	41 13 %
4. roč. ZŠ celkem	56 17 %	186 56 %	47 14 %	64 19 %	144 44 %	42 13 %	40 12 %
5. roč. ZŠ celkem	57 15 %	213 54 %	49 13 %	63 16 %	175 45 %	44 11 %	60 15 %

Odpovědi u otevřené možnosti jsou v [samostatném reportu](#).

16. Jakým způsobem tě tví učitelé hodnotí během online výuky?

- A) Známkami
- B) Slovně
- C) Známkami i slovně
- D) Jinak – napiš jak, prosím:
- E) Učitelé mě nehodnotí.

Souhrnně po ročnících [Vyhodnocení úlohy](#)



Ročník	A) Známkami	B) Slovně	C) Známkami i slovně	D) Jinak – napiš jak, prosím:	E) Učitelé mě nehodnotí.
3. roč. ZŠ	2 7 %	4 14 %	23 79 %	0 0 %	0 0 %
4. roč. ZŠ	0 0 %	2 7 %	19 68 %	7 25 %	0 0 %
5. roč. ZŠ	6 16 %	2 5 %	30 79 %	0 0 %	0 0 %
3. roč. ZŠ celkem	64 20 %	61 19 %	180 57 %	6 2 %	3 1 %
4. roč. ZŠ celkem	50 15 %	48 14 %	219 66 %	10 3 %	7 2 %
5. roč. ZŠ celkem	94 24 %	38 10 %	247 63 %	6 2 %	7 2 %

Odpovědi u otevřené možnosti jsou v [samostatném reportu](#).

17. Napiš, prosím, co bys změnil/a na online výuce.

Otevřené odpovědi jsou v [samostatném reportu](#).

Zobrazit souhrnný report

Přehled reportů